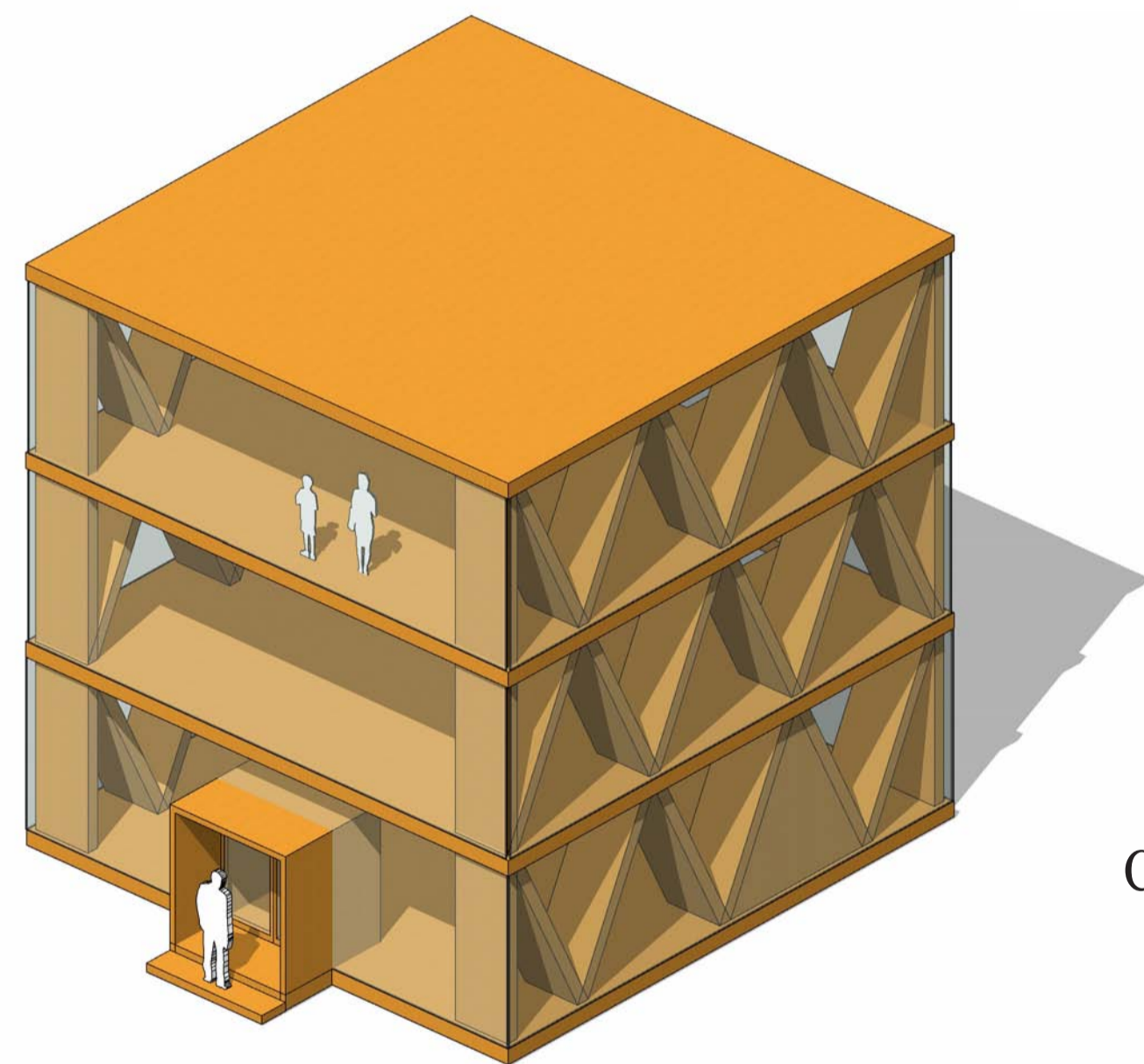
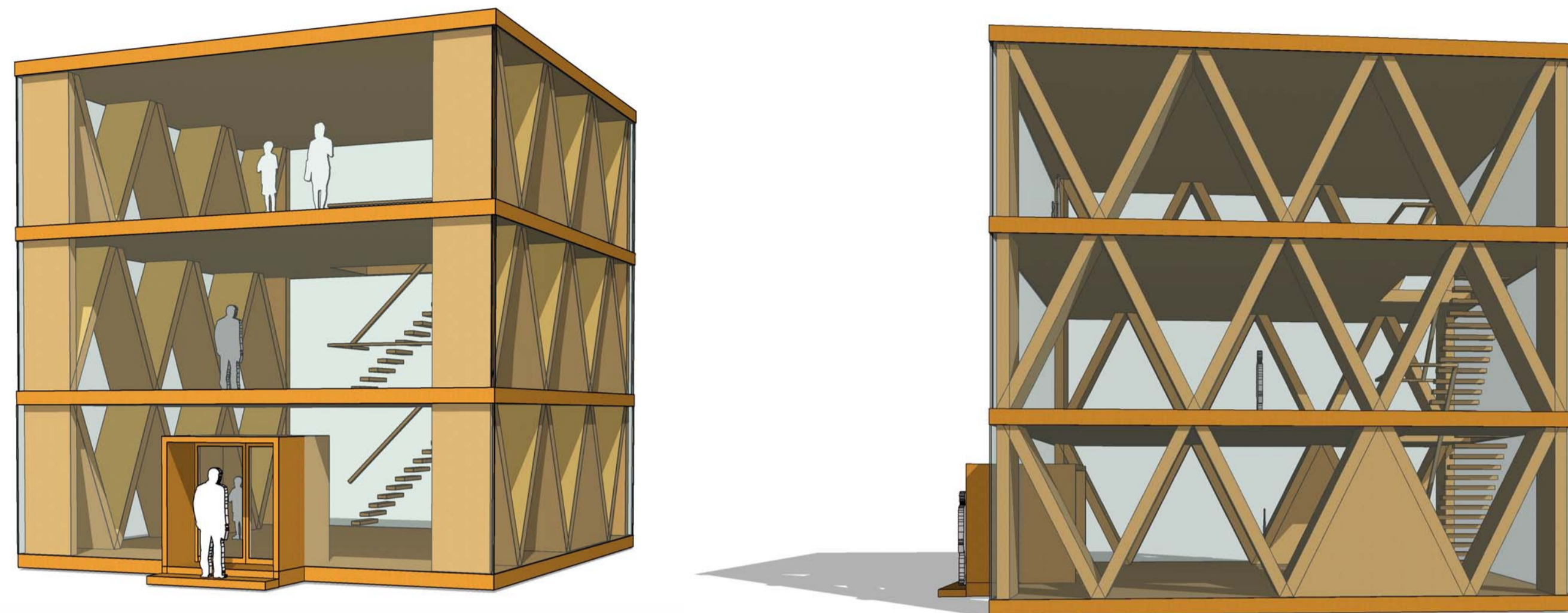
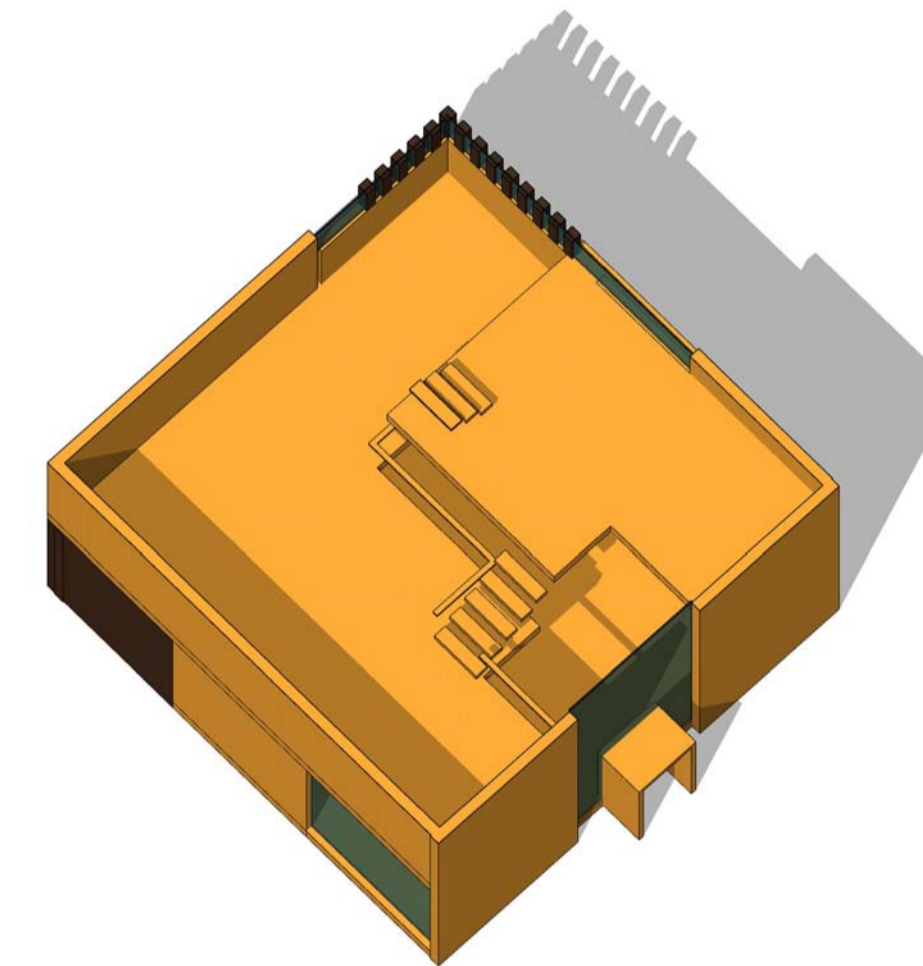
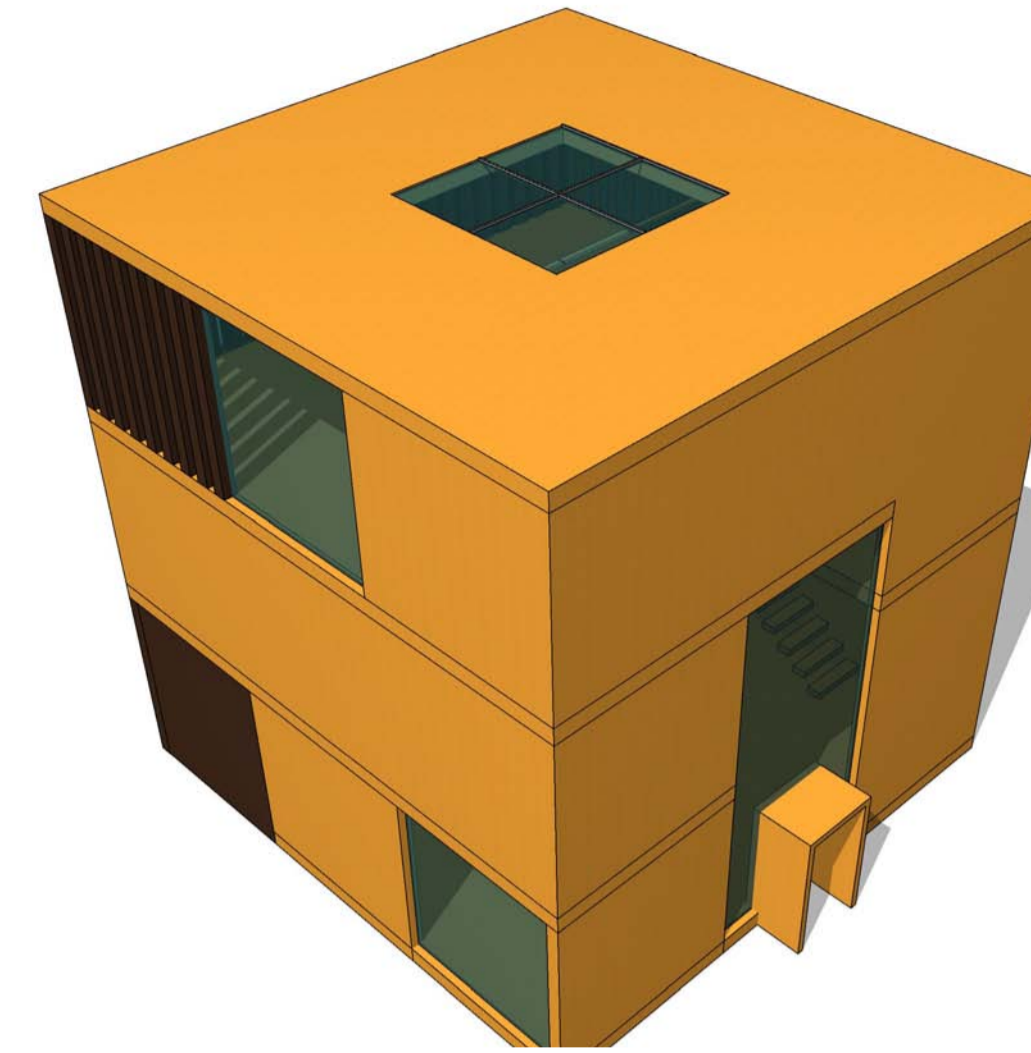


## 9mCube ミュージアムの提案1



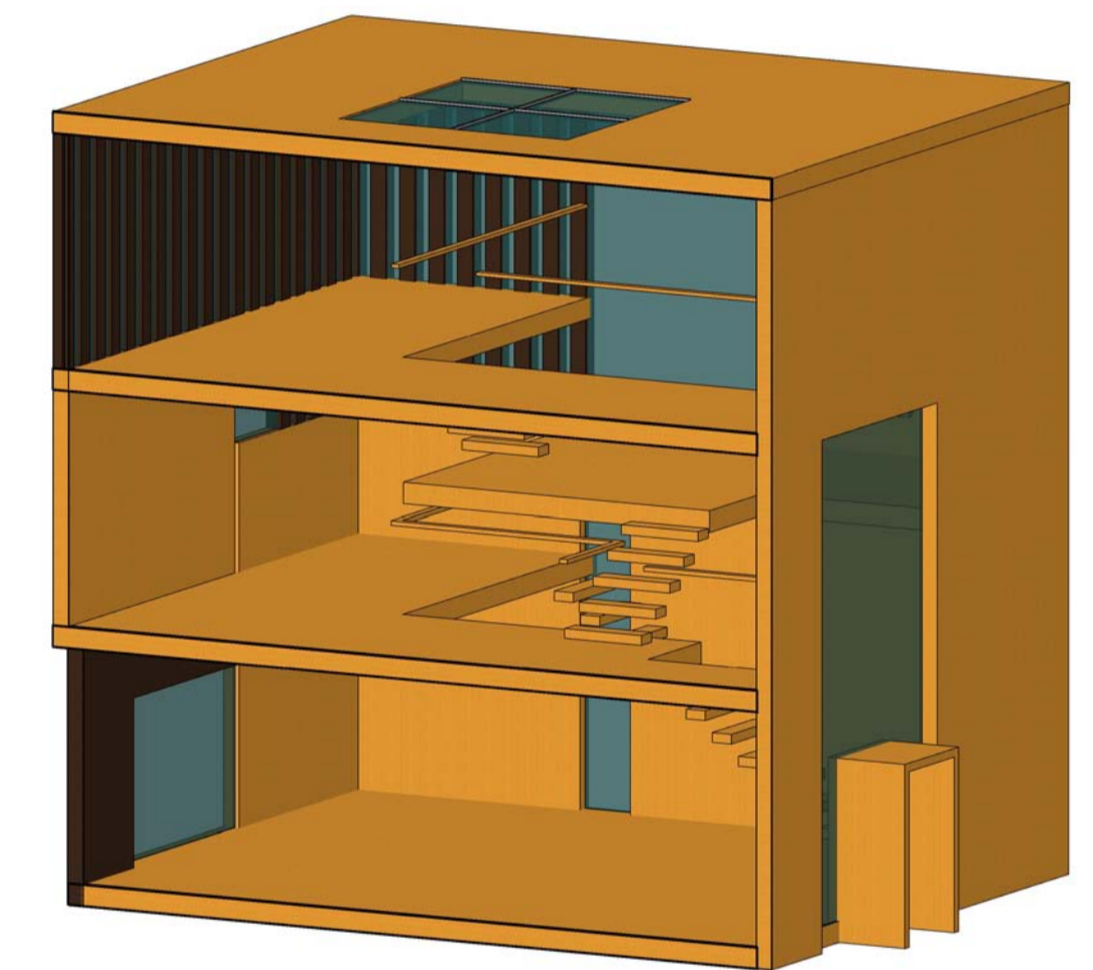
CLT (直交集成板) を床と V 字型構造体として使用、  
表情豊かな木造ミュージアムとなる。

Cube 1



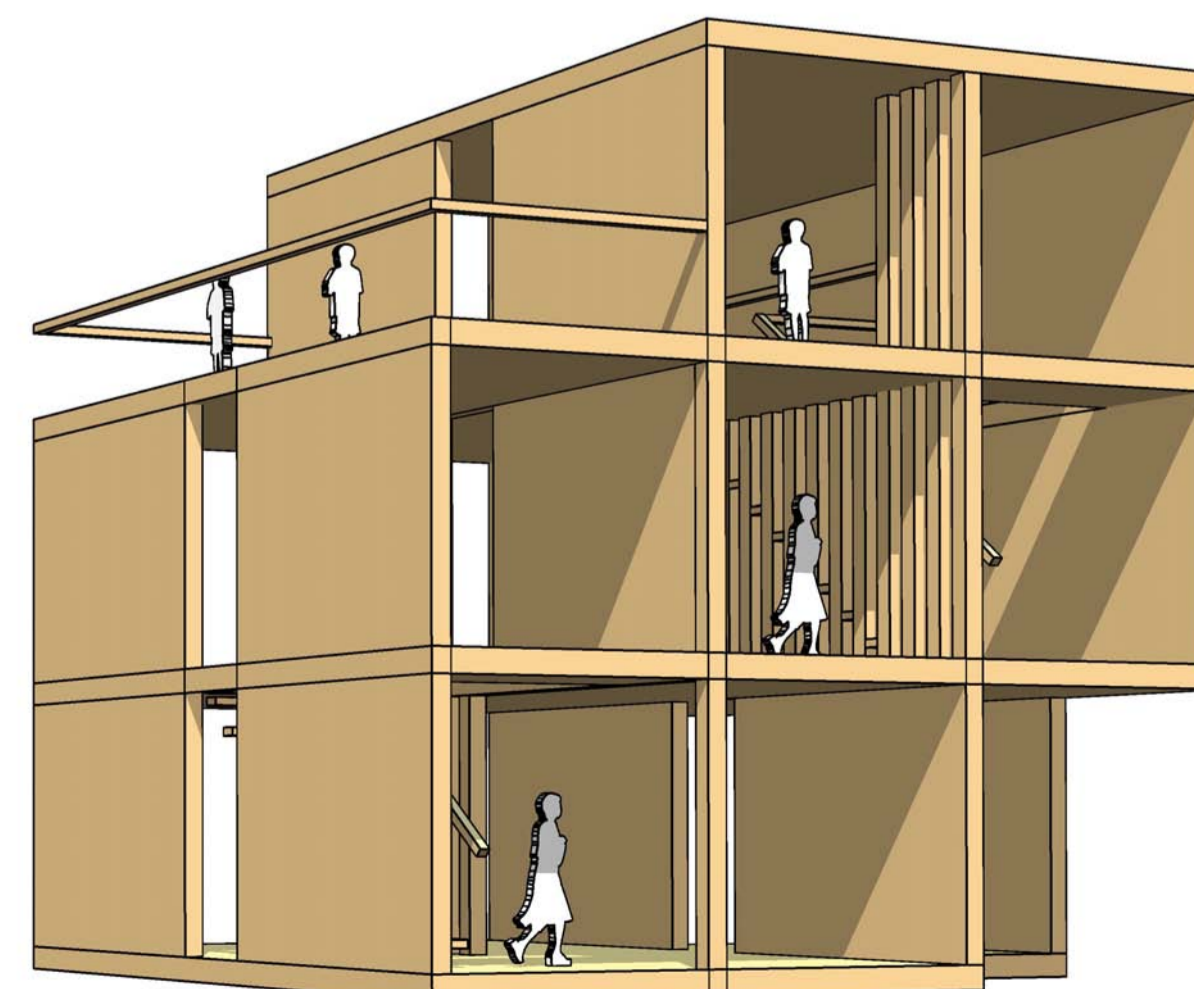
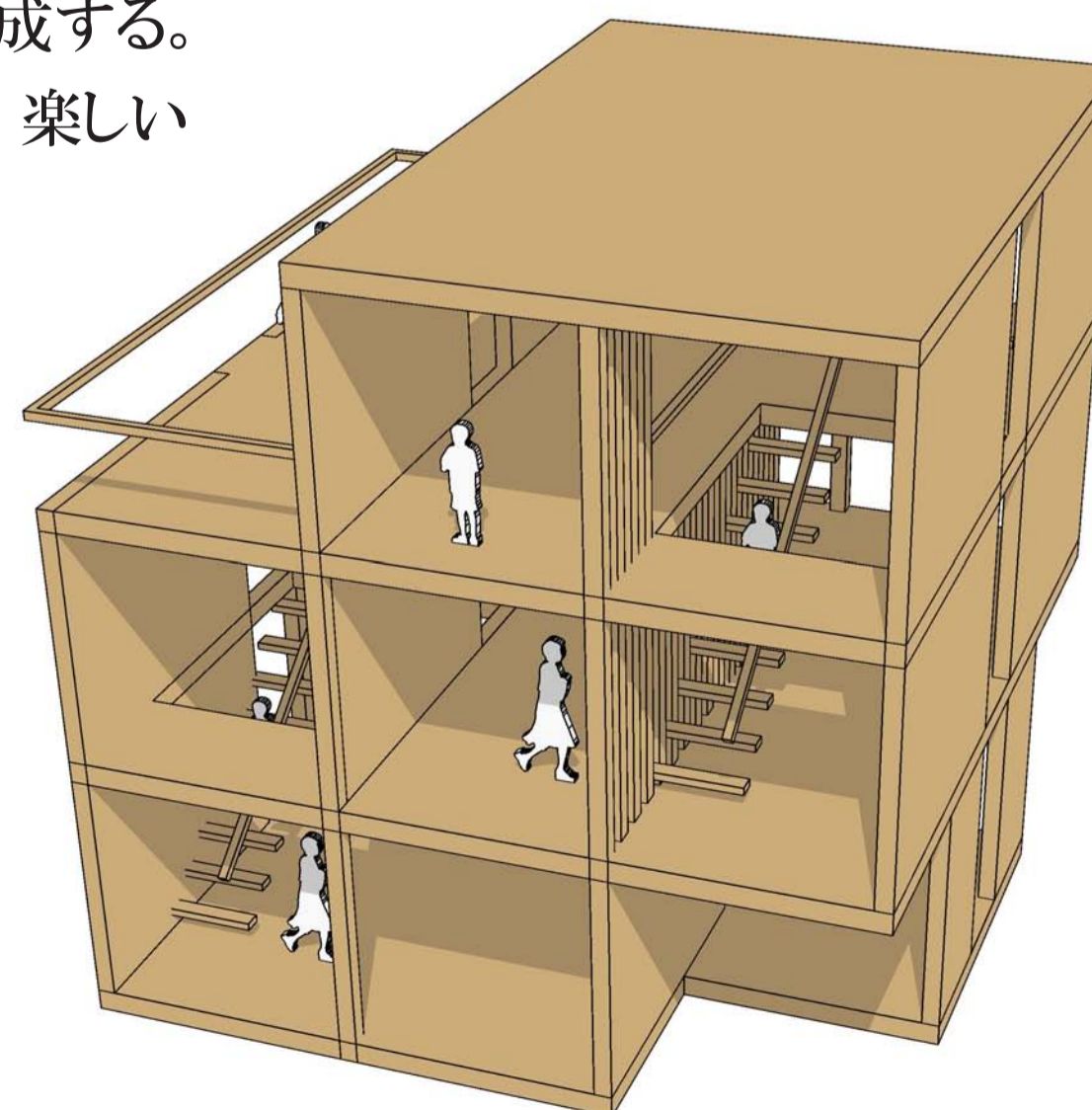
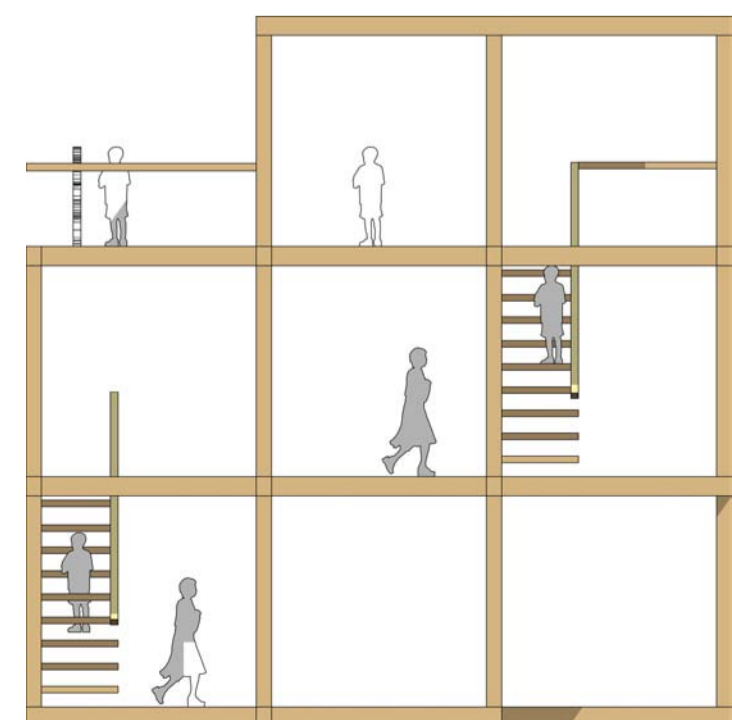
床と壁に CLT (直交集成板) を使用、  
床をスキップフロアにすることで空間の楽しさを演出。

Cube 2



### Cube 3

3m×6m×3mの空間を1ユニットとして9mCubeを構成する。  
床や壁の一部を開口することで空間の繋がりが出来、楽しい  
展示空間となる。また9mCubeの組み合わせも可能。



広い敷地では、ユニットを連続配置することも可能。

